

Stressfreie Administration mit sicheren und redundanten **Terminal Servern**

...With **2X LoadBalancer**
For Terminal Services/Citrix



Lastverteilung, erhöhte Sicherheit und Redundanz für Terminaldienste

Server mit Microsoft Terminal Services unterstützen die Tätigkeit vieler Anwender. Um ein reibungsloses und ausfallsicheres Arbeiten zu ermöglichen, sollte jeder Terminalserver vollständig redundant ausgelegt sein und mit Lastverteilung unterstützt werden.

2X LoadBalancer for Terminal Services/Citrix erlaubt eine einfache Lastverteilung von RDP /ICA-Sitzungen zwischen Terminalservern und bietet hohe Fehlertoleranz. Bei Anmeldungen über das Internet lassen sich für einen erhöhten Schutz zudem die Terminaldienste des Backends verbergen – lediglich ein einzelner Gateway-Rechner wird für den Zugriff bereitgestellt.

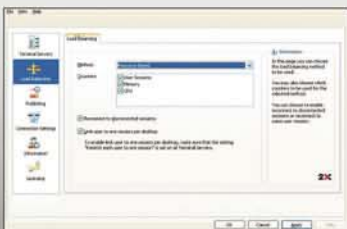
Verbindungswiederherstellung von Anwendersitzungen

2X LoadBalancer erlaubt ein einfaches Wiederherstellen getrennter Anwendersitzungen. Die Einrichtung eines komplexen Sitzungsverzeichnisses ist nicht notwendig.

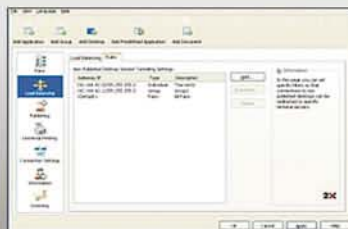
Die wichtigsten Leistungsmerkmale von 2X LoadBalancer:

- ❖ Auf verfügbaren Ressourcen basierende Lastverteilung
- ❖ Sicherung der Redundanz von Terminalservern
- ❖ Wiederherstellung von Verbindungen bei Sitzungstrennung
- ❖ Begrenzung auf eine aktive Sitzung pro Anwender
- ❖ Integration mit 2X ApplicationServer
- ❖ Vermeidung von Firewall-Problemen und Unterstützung von End-to-End SSL-Verschlüsselung
- ❖ Unterstützung von Microsoft Terminal Services und Citrix

2X LoadBalancer Screen shots:



Auf verfügbaren Ressourcen basierende Lastverteilung



Unterstützung von Microsoft Terminal Services und Citrix-Servern



Wiederherstellung von Verbindungen bei Sitzungstrennung



Sicherung der Redundanz von Terminalservern

... Go thin and win with **2X**

2X Software Service Center
c/o net-point ag
Bahnhofstrasse 32
6300 Zug
Tel: ++41 (0)41 740 35 35
Fax: ++41 (0)41 740 35 36
<http://www.net-point.ch>
verkauf@net-point.ch

